

2024

Silex taillées et roches de substitution. Dominance vraisemblable Mésolithique avec quelques pièce Néolithiques et éclats possiblement paléolithiques. Déjà plusieurs déclarations réalisées.

Champ juxtaposé à la . Pas de silex natif. Industrie lithique principalement sur galets côtiers et possible roche de substitution en quartzite.

Industrie très concentrée sur les 30 premiers mètres du champ et sur toute sa longueur, fond du champ pièces plus éparses.

Coordonnées :



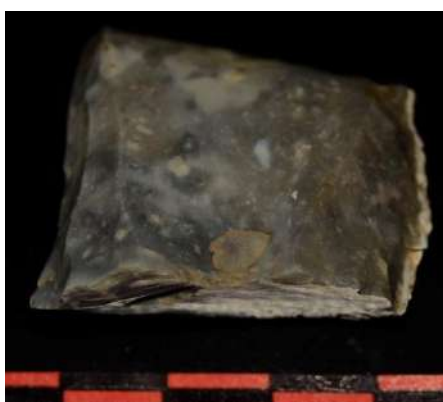
Pièces peut être paléolithique moyen.



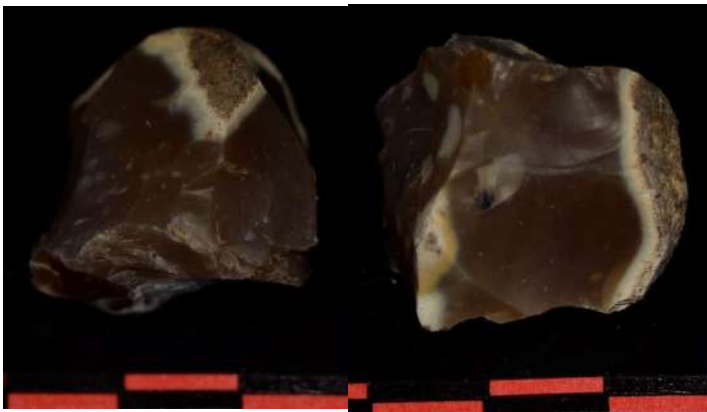
Nucleus à éclats, lames, lamelles





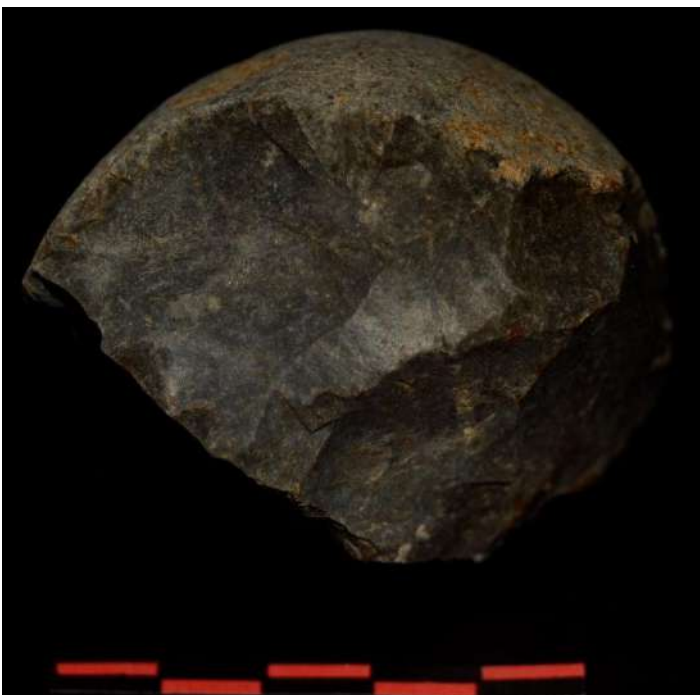


















Nucleus Quartzite



Eclats de gestion de surface ou tables notables



Lame de crête



Grattoirs





















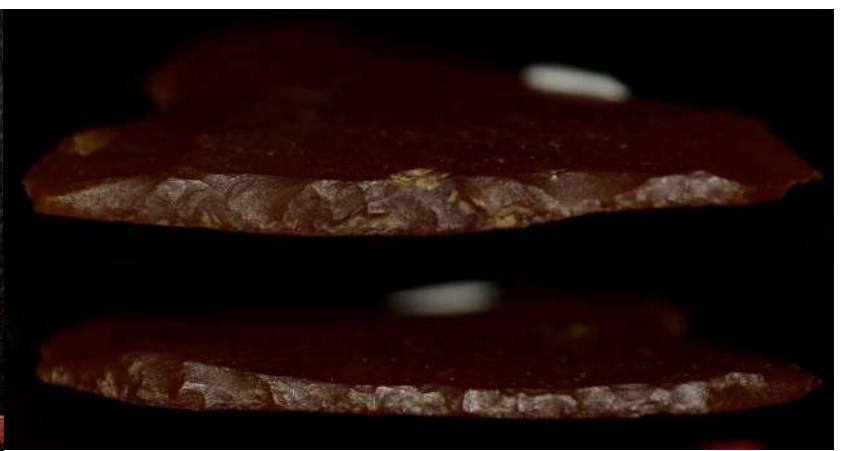


Armatures probables Mésolithiques

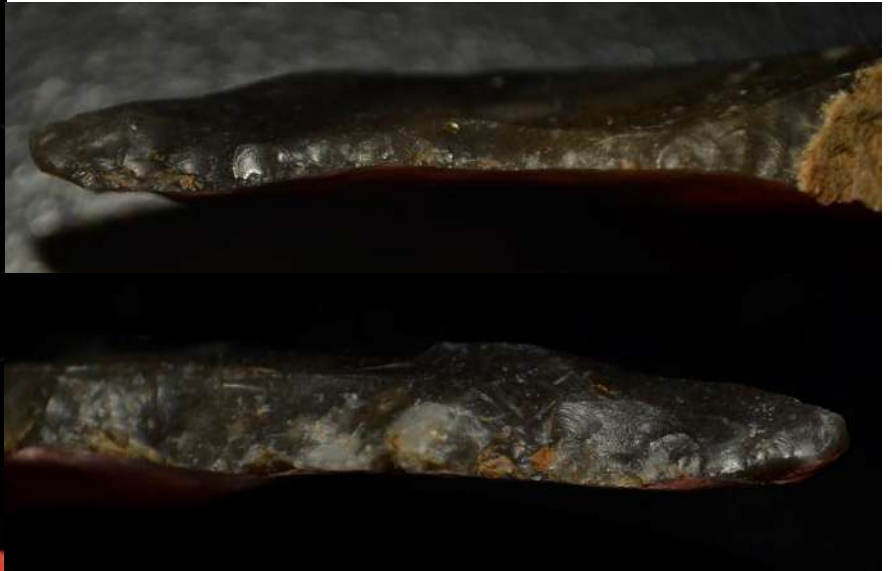




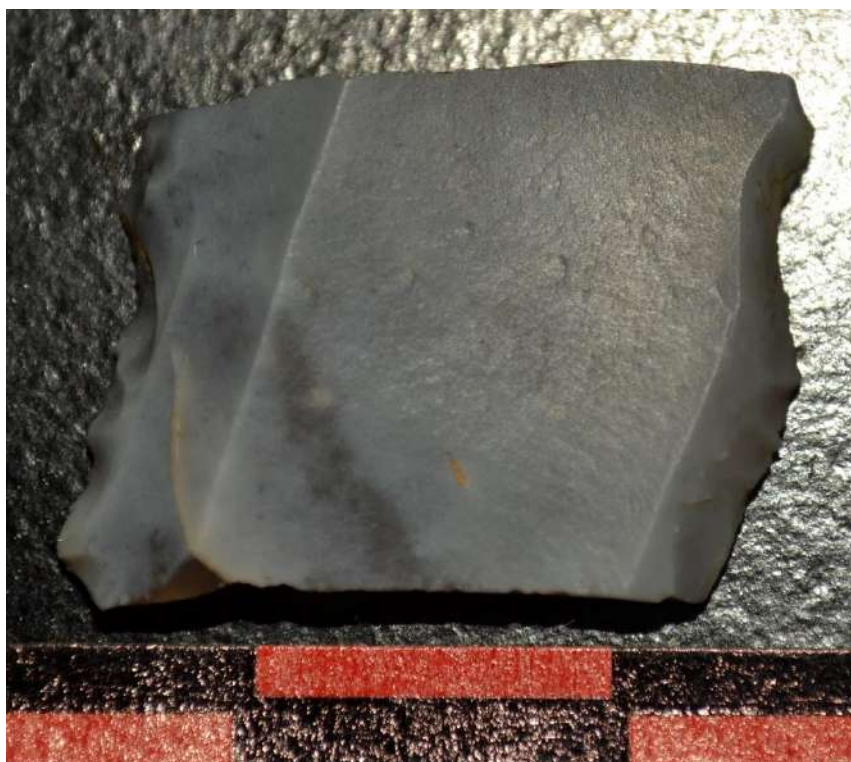
Armature tranchante Néolithique probable



Perçoirs probables



Lames, lamelles retouchées, utilisées, brutes, fragments, éclats lamino-lamellaires...









Éléments potentiellement retouchés



Petit élément en grès



Eclats de taille divers silex, quartzite



