

## DECLARATION 2

2024

Silex taillées et roches de substitution. Dominance vraisemblable Mésolithique avec quelques pièces. Déjà plusieurs déclarations réalisées.

Champ juxtaposé à la lithique principalement sur galets côtiers et possible roche de substitution en quartzite.

Pas de silex natif. Industrie

Industrie très concentrée sur les 30 premiers mètres du champ et sur toute sa longueur, fond du champ pièces plus éparses.

Coordonnées :



**Fragment de bracelet en schiste**



**Armature à tranchant transversal**



Éléments à bords abattus, armatures possibles

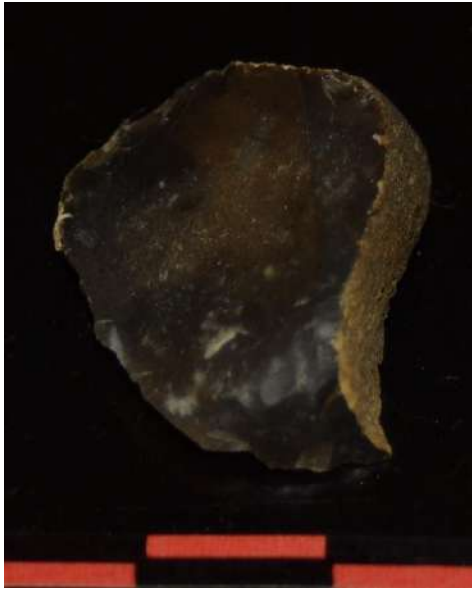


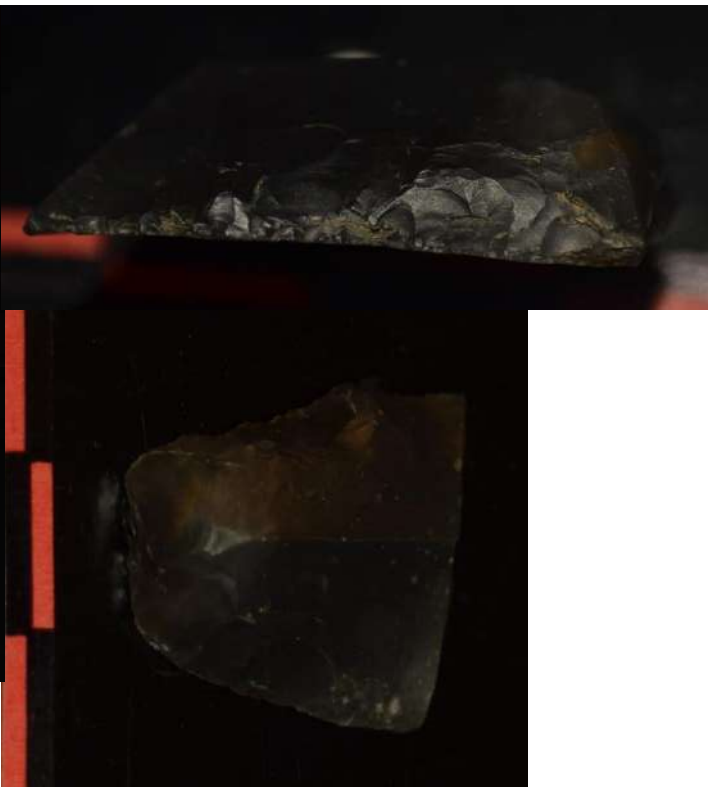
Galets en grès possiblement poli

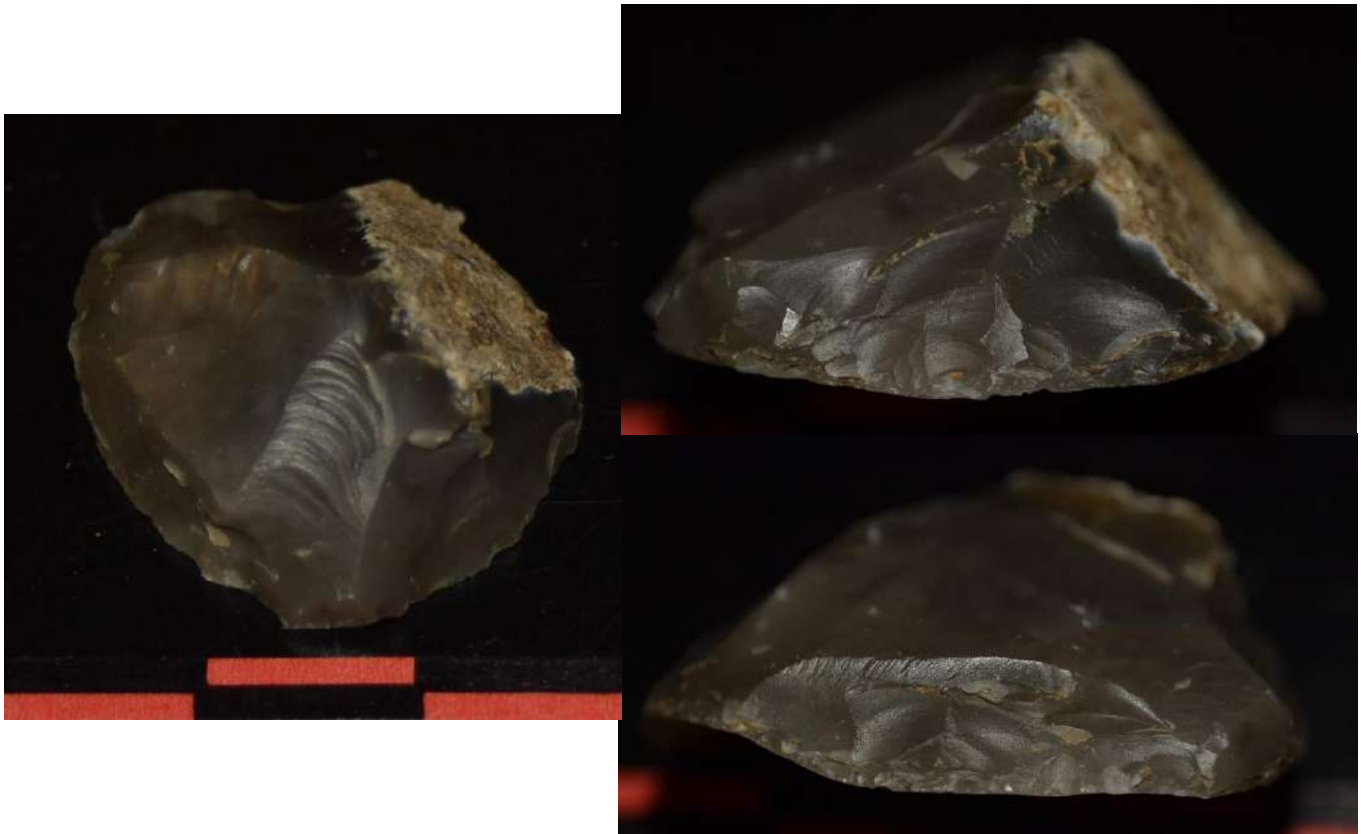


# GRATTOIRS











**LAMES, LAMELLES, Fragments, éclats lamino-lamellaires (retouchés, utilisés, brutes).**









**LAME de crête**



**Eclats retouchés/utilisés**





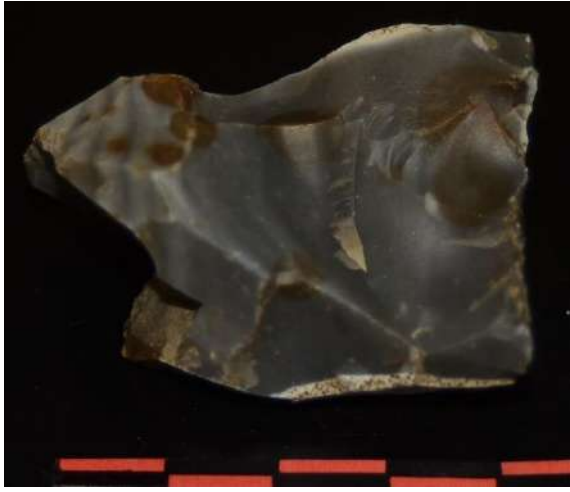




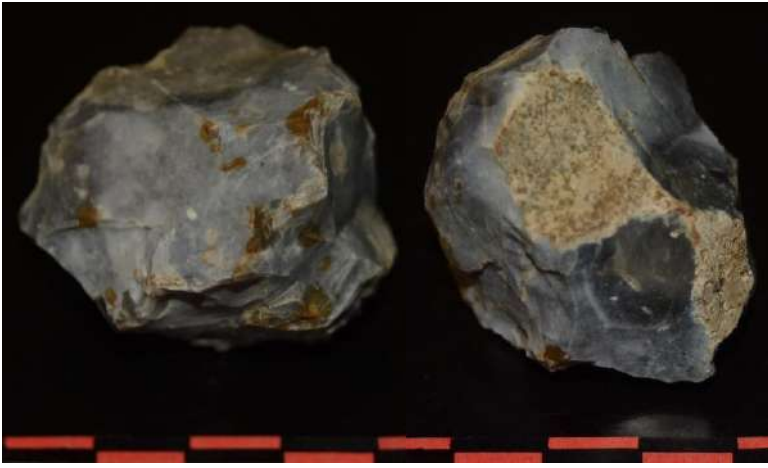
# NUCLEUS

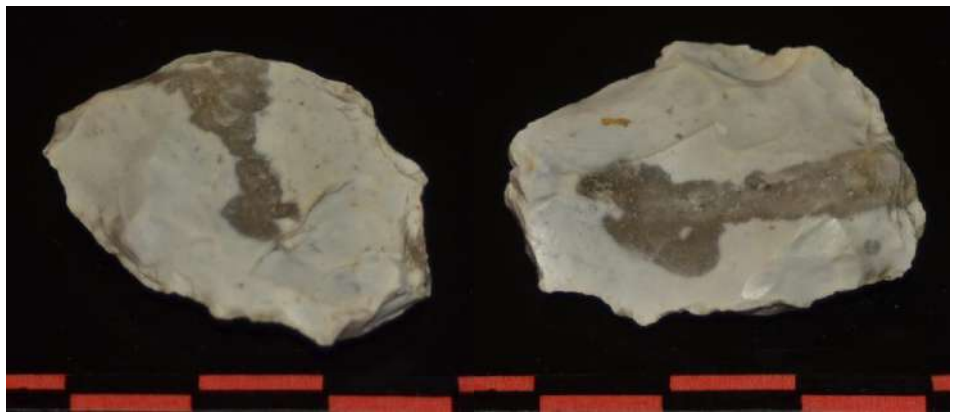
(à lames, lamelles, éclats)













**PERCUTEUR**



## Eclats de gestion de surface notables



## Nucleus probable en quartzite



## Section de silex ou roche siliceuse brûlé



## Eclats de taille divers

